

# Open Data Akadémia I.



**DanubeHack 3.0**  
**16. december 2017**  
**Bratislava**



# Reálne možnosti využitia otvorených priestorových dát na Slovensku

- Jakub Kočica
  - PhD. študent na katedre krajinného plánovania a pozemkových úprav SPU v Nitre
  - Okrem geoinformatiky sa venuje využívaniu Open Source softwaru pre 3D a grafické úlohy



# ÚVOD

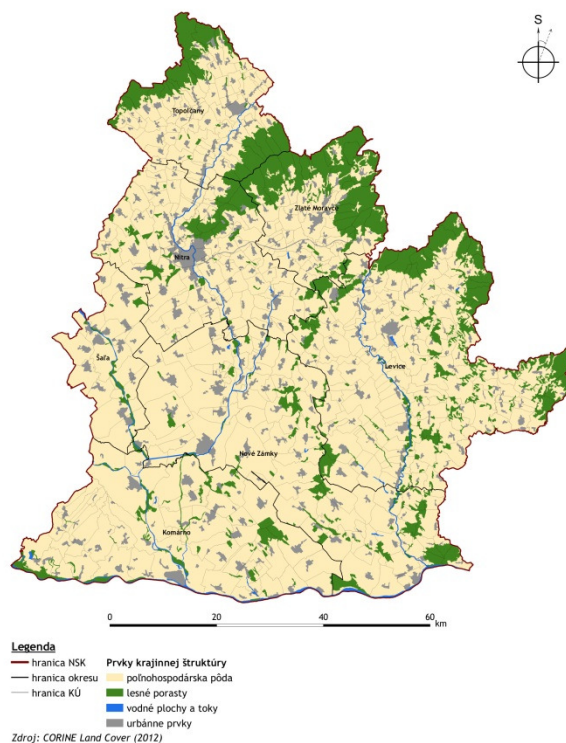
- V súčasnosti nie sú otvorené priestorové dáta iba výsledkom crowd-source zberu dát ale aj oficiálne datasety štátnych organizácií
- Vzhľadom na pôvod sú datasety dôveryhodné a umožňujú seriózne využitie od komerčných až po výskumné účely



# OBLASTI APLIKÁCIE – STRATEGICKÉ PROJEKTY

- **Tvorba vlastných základných máp** bez potreby vektorizácie základných mapových diel
- Relatívne vysoká aktuálnosť v štatistikách územia

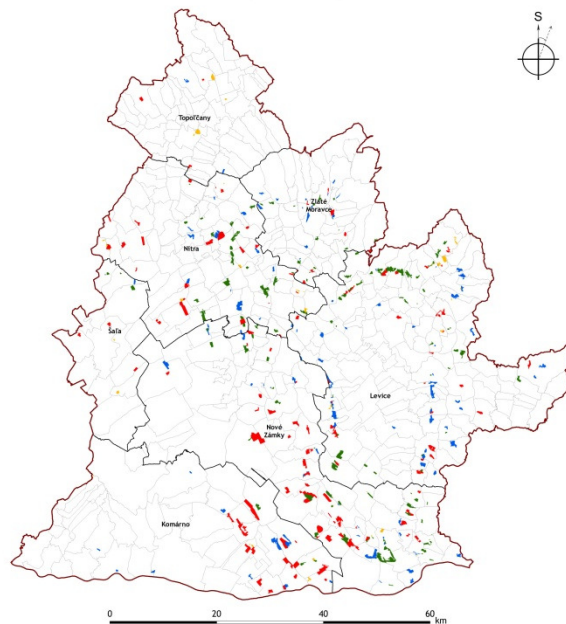
Mapa základnej krajinej štruktúry Nitrianskeho samosprávneho kraja



# OBLASTI APLIKÁCIE – STRATEGICKÉ PROJEKTY

- **Tvorba vlastných tematických máp** na základe viacerých vstupných vrstiev
- Relatívne vysoká aktuálnosť v štatistikách územia
- Unikátne a nové poznatky

Mapa štruktúry vinogradov a ovocných sádov v Nitrianskom samosprávnom kraji



**Legenda**

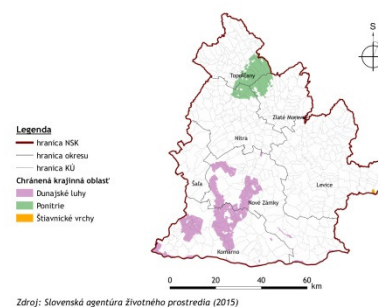
— hranica NSK	Štruktúra špeciálnej kultúry
— hranica okresu	mosaiková
— hranica KÚ	zmiešaná štruktúra vinogradov a sádov
	veľkoblková
	ovocné sady

Zdroj: CORINE Land Cover (2012)  
Google Earth Satellite  
Základná mapa ZM 10 000

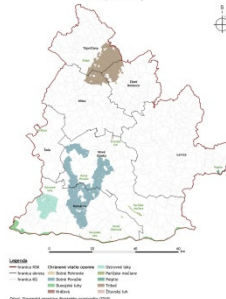
# OBLASTI APLIKÁCIE – OCHRANA PRÍRODY

- **Tvorba komplexných tematických máp na základe viacerých vstupných vrstiev**
- **Efektívny spôsob ako pohodlne a rýchlo zabezpečiť všetky potrebné podklady v rámci jednej témy**

Mapa chránených krajinných oblastí v NSK



Mapa navrhovaných chránených všetkých území v Nitrianskom samoprávnom kraji



Mapa maloplošných chránených území v Nitrianskom samoprávnom kraji

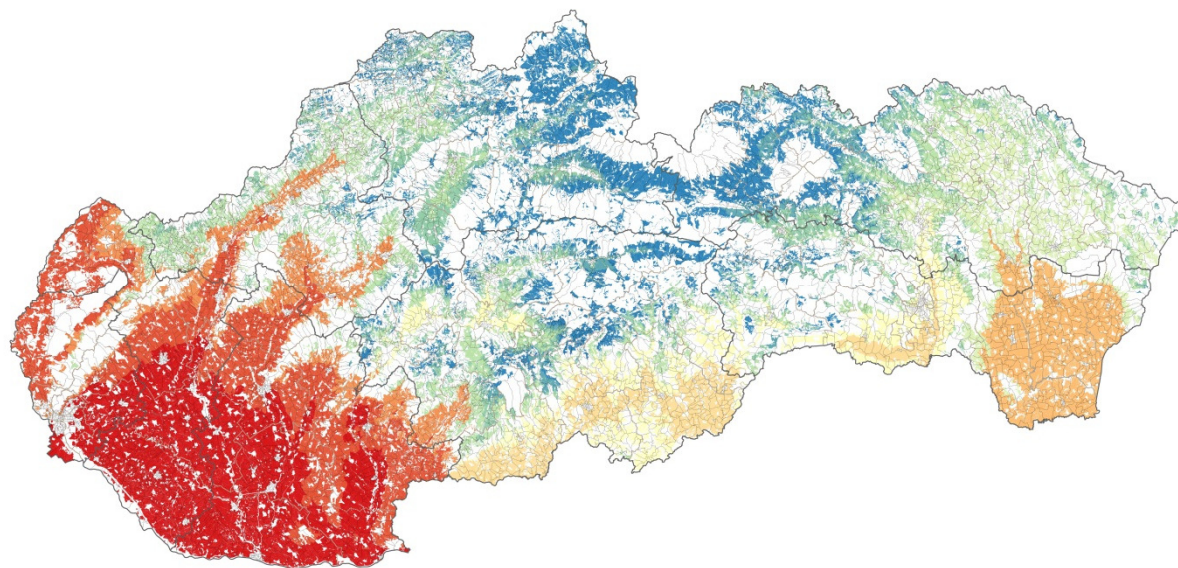


Mapa chránených stromov a skupín stromov v Nitrianskom samoprávnom kraji



# OBLASTI APLIKÁCIE – ANALÝZA KRAJINY

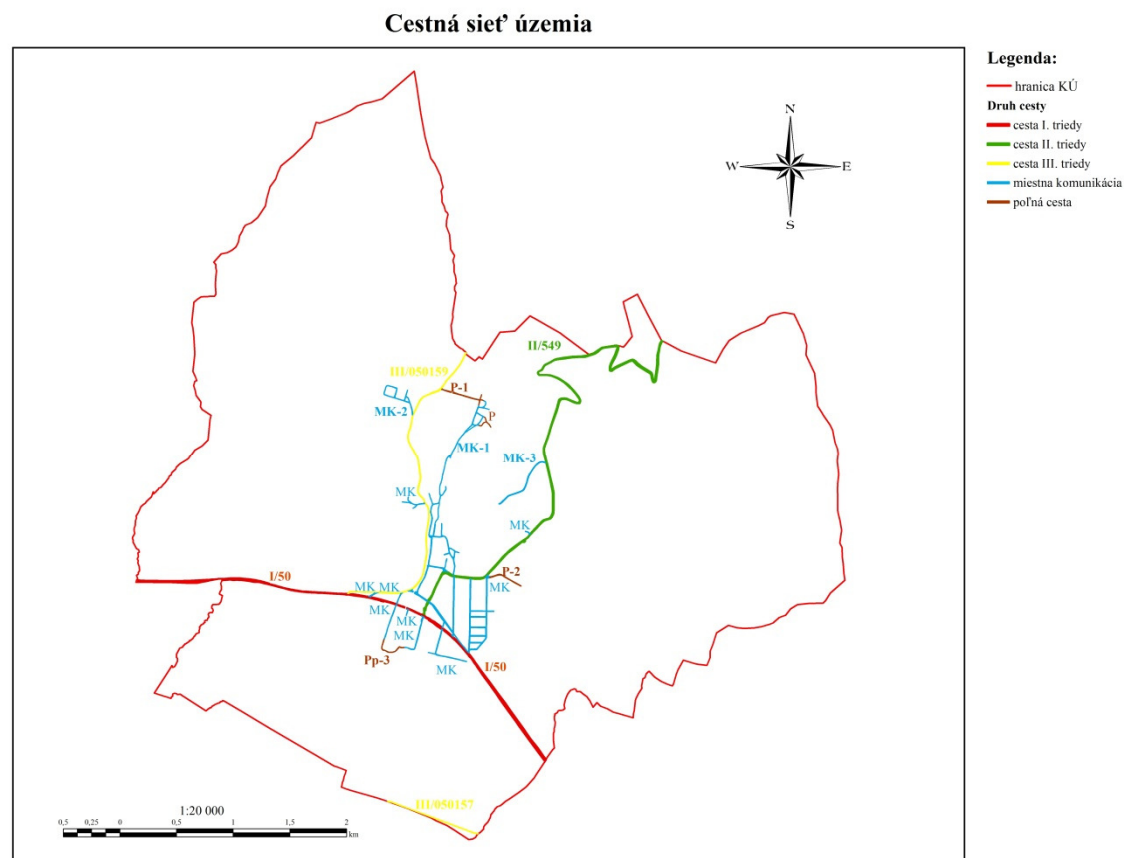
- **Tvorba homogénnych tematických máp** na základe jednej vrstvy
- Efektívny spôsob práce na národnej úrovni





# OBLASTI APLIKÁCIE – PROJEKTOVANIE V KRAJINE

- **Tvorba podkladov pre projektovanie**
- Okrem projektov je možné tvoriť ďalšie podklady vhodné pre management krajiny

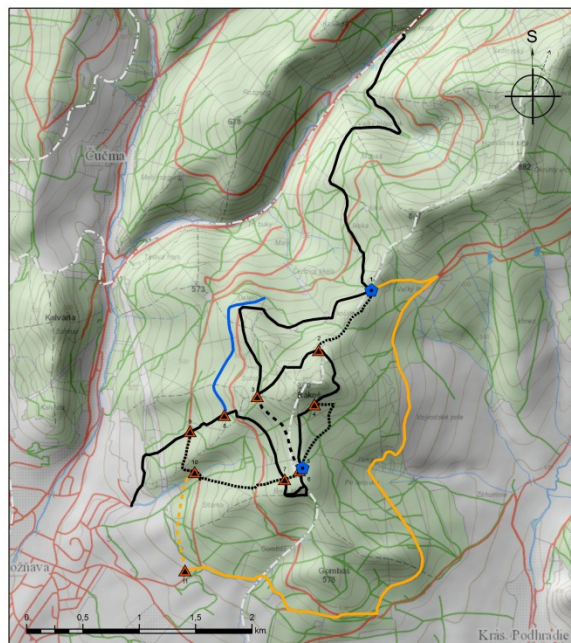




# OBLASTI APLIKÁCIE – KOMUNITNÉ PROJEKTY

- Tvorba tematických máp
- Seriózne podklady umožňujú vypracovať návrhy s vysokou váhou, ktoré dokážu samosprávy akceptovať

Mapa návrhu cyklotrás Mine trails v lokalite Rožňava-Rákoš



**Legenda**

— cesta spevnená	<b>Návrhy cyklotrás</b>	— trasa 2	▲ rozcestník
— cesta nespevnená	— trasa 1, možnosť A	— trasa 2, s prepojením na trasu 1	● rozcestník s informačnou tabuľou
	- - - trasa 1, možnosť B	— trasa 3	
	..... trasa 1, možnosť C		

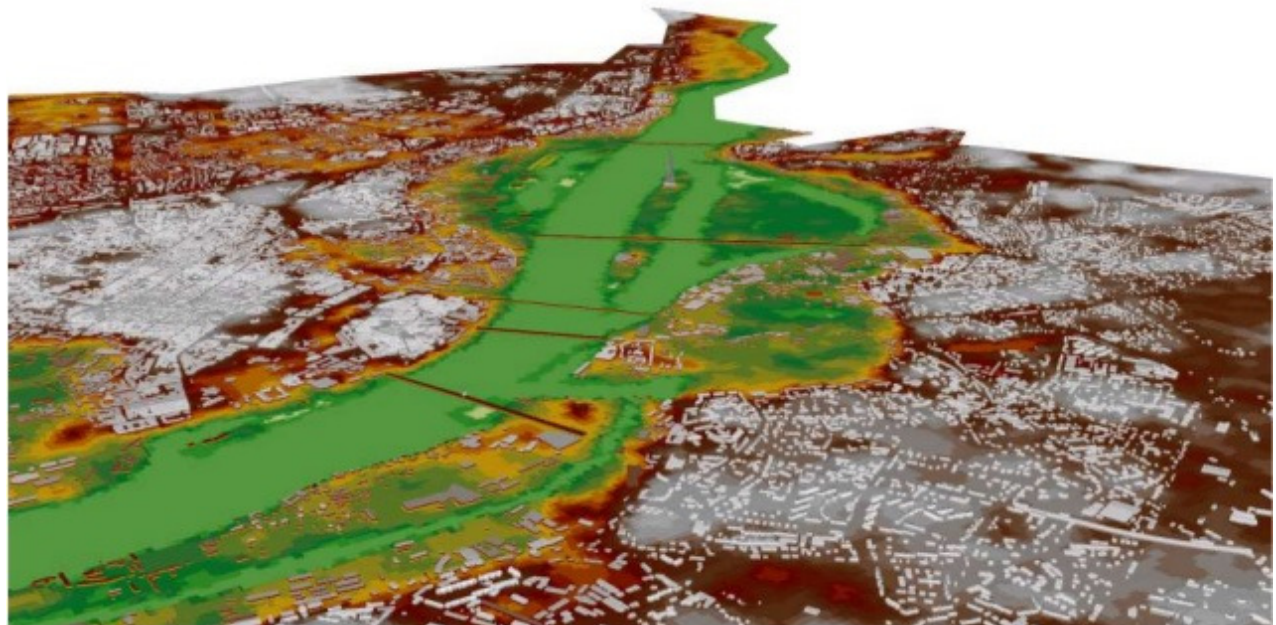


Vypracoval: Ing. Jakub Kóčica

# OBLASTI APLIKÁCIE – 3D MODELOVANIE KRAJINY

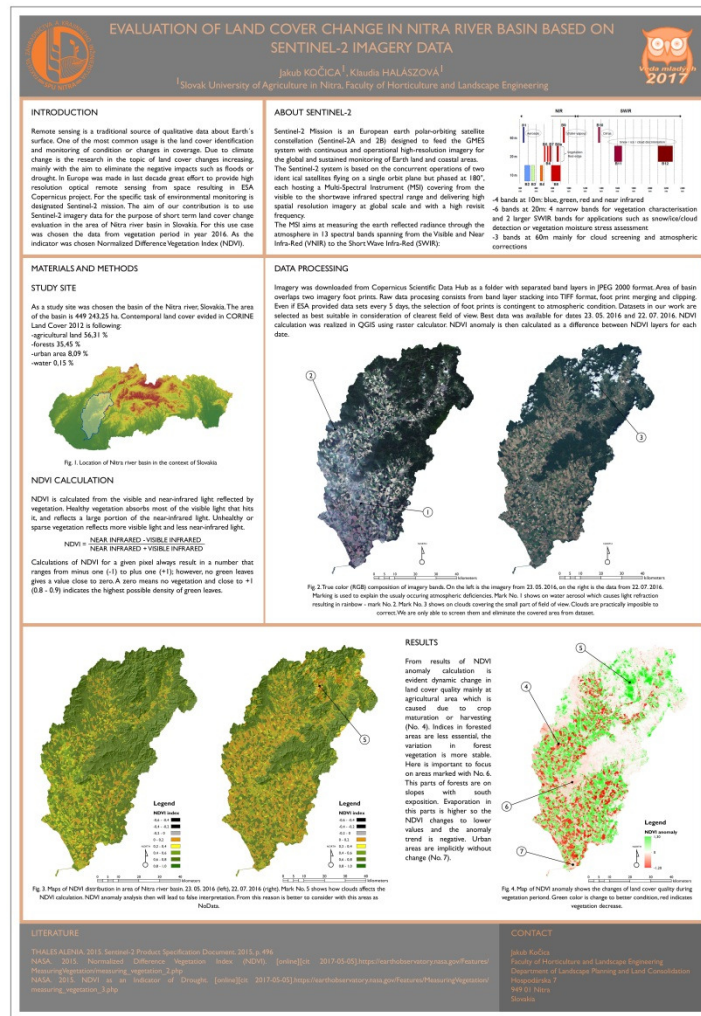
- **Nové dimenzie pohľadu na priestor**
- Vysoká výpovedná hodnota a výborný prezentačný potenciál
- Jednoduchý prístup k dátam potrebných pre 3D analytické operácie

## Area of Riga Region (LV) III.



# OBLASTI APLIKÁCIE – VEDECKÝ VÝSKUM

- **Vedecký rozbor a tvorba nových tematických vrstiev**
- **Vysoká hodnota dát vzhľadom na nízky stupeň postprocessingu**
- **Výrazné uľahčenie výskumných aktivít v oblasti DPZ a managementu krajiny**



# OPEN DATA A VZDELÁVANIE

- Nízke povedomie o možnostiach otvorených dát
- Študenti prijímajú možnosť slobodne pracovať s priestorovými dátami
- Uľahčenie vzdelávacieho procesu ako aj tvorby záverečných prác študentov



Ďakujem za pozornosť!

